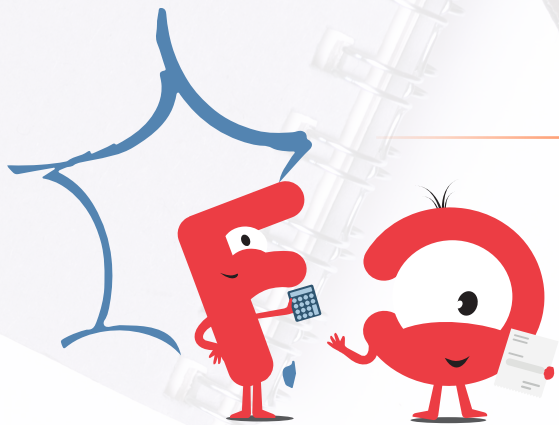


CATÉGORIE

C



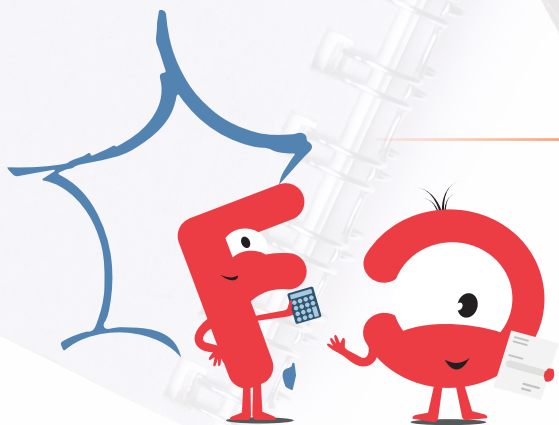
MAJ au 1^{er} janvier 2024
Valeur du point : 4,9228

décret 2016-604

Ech	Durée	Brut	Maj.	Trait. Brut	Indem.Comp.	C.S.G	CNRACL	R.D.S.	Trait. Net	GRADE
1	1 an	371	366	1 801,74	15,56	162,86	199,99	8,85	1 445,59	ADJOINT ADMINISTRATIF
2	1 an	371	367	1 806,66	15,60	163,30	200,54	8,88	1 449,54	
3	1 an	371	368	1 811,58	15,64	163,75	201,09	8,90	1 453,49	
4	1 an	371	369	1 816,51	15,68	164,19	201,63	8,92	1 457,44	
5	1 an	374	370	1 821,43	15,73	164,64	202,18	8,95	1 461,39	
6	1 an	378	371	1 826,35	15,77	165,08	202,73	8,97	1 465,34	
7	3 ans	381	372	1 831,27	15,81	165,53	203,27	9,00	1 469,29	
8	3 ans	387	373	1 836,20	15,85	165,97	203,82	9,02	1 473,24	
9	3 ans	401	376	1 850,97	15,98	167,31	205,46	9,09	1 485,09	
10	4 ans	419	377	1 855,89	16,02	167,75	206,00	9,12	1 489,04	
11	4 ans	432	387	1 905,12	16,45	172,20	211,47	9,36	1 528,54	

Ech	Durée	Brut	Maj.	Trait. Brut	Indem.Comp.	C.S.G	CNRACL	R.D.S.	Trait. Net	GRADE
1	1 an	371	367	1 806,66	15,60	163,30	200,54	8,88	1 449,54	ADJOINT ADMINISTRATIF PRINCIPAL DE 2 ^{ème} CLASSE
2	1 an	371	369	1 816,51	15,68	164,19	201,63	8,92	1 457,44	
3	1 an	376	370	1 821,43	15,73	164,64	202,18	8,95	1 461,39	
4	1 an	387	373	1 836,20	15,85	165,97	203,82	9,02	1 473,24	
5	1 an	396	374	1 841,12	15,90	166,42	204,36	9,04	1 477,19	
6	1 an	404	376	1 850,97	15,98	167,31	205,46	9,09	1 485,09	
7	2 ans	416	377	1 855,89	16,02	167,75	206,00	9,12	1 489,04	
8	2 ans	430	385	1 895,27	16,36	171,31	210,38	9,31	1 520,64	
9	3 ans	446	397	1 954,34	16,87	176,65	216,93	9,60	1 568,03	
10	3 ans	461	409	2 013,42	17,39	181,99	223,49	9,89	1 615,43	
11	4 ans	473	417	2 052,80	17,73	185,55	227,86	10,08	1 647,03	
12		486	425	2 092,18	18,07	189,11	232,23	10,28	1 678,62	

Ech	Durée	Brut	Maj.	Trait. Brut	Indem.Comp.	C.S.G	CNRACL	R.D.S.	Trait. Net	GRADE
1	1 an	388	373	1 836,20	15,85	165,97	203,82	9,02	1 473,24	ADJOINT ADMINISTRATIF PRINCIPAL DE 1 ^{ère} CLASSE
2	1 an	397	375	1 846,04	15,94	166,86	204,91	9,07	1 481,14	
3	2 ans	412	376	1 850,97	15,98	167,31	205,46	9,09	1 485,09	
4	2 ans	430	385	1 895,27	16,36	171,31	210,38	9,31	1 520,64	
5	2 ans	448	398	1 959,27	16,92	177,10	217,48	9,62	1 571,98	
6	3 ans	460	408	2 008,49	17,34	181,55	222,94	9,87	1 611,48	
7	3 ans	478	420	2 067,57	17,85	186,89	229,50	10,16	1 658,88	
8	3 ans	499	435	2 141,41	18,49	193,56	237,70	10,52	1 718,12	
9	3 ans	525	455	2 239,86	19,34	202,46	248,63	11,00	1 797,12	
10		558	478	2 353,09	20,32	212,70	261,19	11,56	1 887,96	



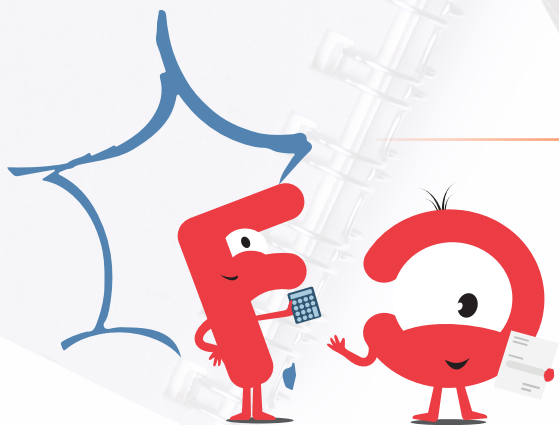
MAJ au 1^{er} janvier 2024
Valeur du point : 4,9228

décret 2010-330

Ech	Durée	Brut	Maj.	Trait. Brut	Indem.Comp.	C.S.G	CNRACL	R.D.S.	Trait. Net	GRADE
1	1 an	389	373	1 836,20	15,85	165,97	203,82	9,02	1 473,24	REDACTEUR TERRITORIAL
2	1 an	395	374	1 841,12	15,90	166,42	204,36	9,04	1 477,19	
3	1 an	397	375	1 846,04	15,94	166,86	204,91	9,07	1 481,14	
4	1 an	401	376	1 850,97	15,98	167,31	205,46	9,09	1 485,09	
5	2 ans	415	377	1 855,89	16,02	167,75	206,00	9,12	1 489,04	
6	2 ans	431	386	1 900,19	16,41	171,76	210,92	9,33	1 524,59	
7	2 ans	452	401	1 974,03	17,05	178,43	219,12	9,70	1 583,83	
8	3 ans	478	420	2 067,57	17,85	186,89	229,50	10,16	1 658,88	
9	3 ans	500	436	2 146,33	18,53	194,01	238,24	10,54	1 722,07	
10	3 ans	513	446	2 195,56	18,96	198,46	243,71	10,79	1 761,57	
11	3 ans	538	462	2 274,32	19,64	205,58	252,45	11,17	1 824,76	
12	4 ans	563	482	2 372,78	20,49	214,48	263,38	11,66	1 903,76	
13		597	508	2 500,77	21,59	226,04	277,59	12,29	2 006,45	

Ech	Durée	Brut	Maj.	Trait. Brut	Indem.Comp.	C.S.G	CNRACL	R.D.S.	Trait. Net	GRADE
1	1 an	401	376	1 850,97	15,98	167,31	205,46	9,09	1 485,09	REDACTEUR PRINCIPAL DE 2 ^{ème} CLASSE
2	1 an	415	377	1 855,89	16,02	167,75	206,00	9,12	1 489,04	
3	2 ans	429	384	1 890,35	16,32	170,87	209,83	9,29	1 516,69	
4	2 ans	444	395	1 944,50	16,79	175,76	215,84	9,55	1 560,13	
5	2 ans	458	406	1 998,65	17,26	180,66	221,85	9,82	1 603,58	
6	2 ans	480	421	2 072,49	17,90	187,33	230,05	10,18	1 662,83	
7	3 ans	506	441	2 170,95	18,75	196,23	240,98	10,66	1 741,82	
8	3 ans	528	457	2 249,71	19,43	203,35	249,72	11,05	1 805,01	
9	3 ans	542	466	2 294,02	19,81	207,36	254,64	11,27	1 840,56	
10	3 ans	567	485	2 387,55	20,62	215,81	265,02	11,73	1 915,61	
11	4 ans	599	509	2 505,70	21,64	226,49	278,13	12,31	2 010,40	
12		638	539	2 653,38	22,91	239,84	294,53	13,03	2 128,89	

Ech	Durée	Brut	Maj.	Trait. Brut	Indem.Comp.	C.S.G	CNRACL	R.D.S.	Trait. Net	GRADE
1	1 an	446	397	1 954,34	16,87	176,65	216,93	9,60	1 568,03	REDACTEUR PRINCIPAL DE 1 ^{ère} CLASSE
2	2ans	461	409	2 013,42	17,39	181,99	223,49	9,89	1 615,43	
3	2ans	484	424	2 087,26	18,02	188,67	231,69	10,25	1 674,67	
4	2ans	513	446	2 195,56	18,96	198,46	243,71	10,79	1 761,57	
5	2ans	547	470	2 313,71	19,98	209,14	256,82	11,37	1 856,36	
6	3ans	573	489	2 407,24	20,79	217,59	267,20	11,83	1 931,41	
7	3 ans	604	513	2 525,39	21,81	228,27	280,32	12,41	2 026,20	
8	3 ans	638	539	2 653,38	22,91	239,84	294,53	13,03	2 128,89	
9	3 ans	660	556	2 737,07	23,63	247,40	303,81	13,45	2 196,04	
10	3 ans	684	574	2 825,68	24,40	255,41	313,65	13,88	2 267,13	
11		707	592	2 914,29	25,16	263,42	323,49	14,32	2 338,23	



MAJ au 1^{er} janvier 2024
Valeur du point : 4,9228

décret 87-1100

Ech	Durée	Brut	Maj.	Trait. Brut	Indem.Comp.	C.S.G	CNRACL	R.D.S.	Trait. Net	GRADE
1	1a 6m	444	395	1 944,50	16,79	175,76	215,84	9,55	1 560,13	ATTACHE TERRITORIAL
2	2a	469	415	2 042,95	17,64	184,66	226,77	10,04	1 639,13	
3	2a	499	435	2 141,41	18,49	193,56	237,70	10,52	1 718,12	
4	2a	525	455	2 239,86	19,34	202,46	248,63	11,00	1 797,12	
5	2a 6m	567	485	2 387,55	20,62	215,81	265,02	11,73	1 915,61	
6	3a	611	518	2 550,00	22,02	230,49	283,05	12,53	2 045,95	
7	3a	653	550	2 707,53	23,38	244,73	300,54	13,30	2 172,34	
8	3a	693	580	2 855,21	24,65	258,08	316,93	14,03	2 290,83	
9	3a	732	610	3 002,90	25,93	271,43	333,32	14,75	2 409,32	
10	4a	778	645	3 175,19	27,42	287,01	352,45	15,60	2 547,56	
11		821	678	3 337,64	28,82	301,69	370,48	16,40	2 677,90	

Ech	Durée	Brut	Maj.	Trait. Brut	Indem.Comp.	C.S.G	CNRACL	R.D.S.	Trait. Net	GRADE
1	2a	593	505	2 486,00	21,47	224,71	275,95	12,21	1 994,60	ATTACHE TERRITORIAL PRINCIPAL
2	2a	639	540	2 658,30	22,95	240,28	295,07	13,06	2 132,84	
3	2a	693	580	2 855,21	24,65	258,08	316,93	14,03	2 290,83	
4	2a	732	610	3 002,90	25,93	271,43	333,32	14,75	2 409,32	
5	2a	791	655	3 224,42	27,84	291,46	357,91	15,84	2 587,06	
6	2a 6m	843	695	3 421,33	29,54	309,25	379,77	16,81	2 745,04	
7	2a 6m	896	735	3 618,24	31,24	327,05	401,63	17,77	2 903,03	
8	3a	946	773	3 805,31	32,86	343,96	422,39	18,69	3 053,12	
9	3a	995	811	3 992,37	34,47	360,87	443,15	19,61	3 203,21	
10		1015	826	4 066,22	35,11	367,55	451,35	19,98	3 262,46	

Ech	Durée	Brut	Maj.	Trait. Brut	Indem.Comp.	C.S.G	CNRACL	R.D.S.	Trait. Net	GRADE
1	2a	722	603	2 968,44	25,63	268,32	329,50	14,58	2 381,67	DIRECTEUR (grade en voie d'extinction)
2	2a	759	631	3 106,27	26,82	280,78	344,80	15,26	2 492,26	
3	3a	798	661	3 253,96	28,10	294,13	361,19	15,99	2 610,75	
4	3a	857	705	3 470,56	29,97	313,70	385,23	17,05	2 784,54	
5	3a	907	744	3 662,55	31,62	331,06	406,54	17,99	2 938,58	
6	3a	968	789	3 884,07	33,54	351,08	431,13	19,08	3 116,32	
7		1020	829	4 080,98	35,24	368,88	452,99	20,05	3 274,30	

Ech	Durée	Brut	Maj.	Trait. Brut	Indem.Comp.	C.S.G	CNRACL	R.D.S.	Trait. Net	GRADE
1	2a	797	660	3 249,03	28,05	293,68	360,64	15,96	2 606,80	ATTACHE HORS CLASSE
2	2a	850	700	3 445,95	29,75	311,48	382,50	16,93	2 764,79	
3	2a	896	735	3 618,24	31,24	327,05	401,63	17,77	2 903,03	
4	2a 6m	946	773	3 805,31	32,86	343,96	422,39	18,69	3 053,12	
5	3a	995	811	3 992,37	34,47	360,87	443,15	19,61	3 203,21	
6	3a	1027	835	4 110,52	35,49	371,55	456,27	20,19	3 298,00	
ES	1a	HEA								

MAJ au 1^{er} janvier 2024
Valeur du point : 4,9228

décret 2017-556 et 2017-558

décret 87-1098

Ech	Durée	Brut	Maj.	Trait. Brut	Indem.Comp.	C.S.G	CNRACL	R.D.S.	Trait. Net	GRADE
1	1an	395	364	1 791,89	15,47	161,97	198,90	8,80	1 437,69	ELEVE
2	6 m	427	384	1 890,35	16,32	170,87	209,83	9,29	1 516,69	ADMINISTRATEUR

d 87-1097

Ech	Durée	Brut	Maj.	Trait. Brut	Indem.Comp.	C.S.G	CNRACL	R.D.S.	Trait. Net	GRADE
1	6 mois	542	466	2 294,02	19,81	207,36	254,64	11,27	1 840,56	ADMINISTRATEUR
2	1 an	600	510	2 510,62	21,68	226,93	278,68	12,33	2 014,35	
3	1 an	665	560	2 756,76	23,80	249,18	306,00	13,54	2 211,83	
4	1 an	713	596	2 933,98	25,33	265,20	325,67	14,41	2 354,02	
5	1an 6m	762	633	3 116,12	26,91	281,67	345,89	15,31	2 500,16	
6	2 ans	813	672	3 308,11	28,56	299,02	367,20	16,25	2 654,20	
7	2 ans	862	710	3 495,17	30,18	315,93	387,96	17,17	2 804,29	
8	2 ans	912	748	3 682,24	31,79	332,84	408,73	18,09	2 954,38	
9	3 ans	977	797	3 923,46	33,88	354,64	435,50	19,27	3 147,91	
10		1015	826	4 066,22	35,11	367,55	451,35	19,98	3 262,46	

Ech	Durée	Brut	Maj.	Trait. Brut	Indem.Comp.	C.S.G	CNRACL	R.D.S.	Trait. Net	GRADE
1	2 ans	813	672	3 308,11	28,56	299,02	367,20	16,25	2 654,20	ADMINISTRATEUR HORS CLASSE
2	2 ans	862	710	3 495,17	30,18	315,93	387,96	17,17	2 804,29	
3	2 ans	912	748	3 682,24	31,79	332,84	408,73	18,09	2 954,38	
4	3 ans	977	797	3 923,46	33,88	354,64	435,50	19,27	3 147,91	
5	3 ans	1027	835	4 110,52	35,49	371,55	456,27	20,19	3 298,00	
6	1 an	HEA								
7	1 an	HEB								
8	1 an	HEB bis								

Ech	Durée	Brut	Maj.	Trait. Brut	Indem.Comp.	C.S.G	CNRACL	R.D.S.	Trait. Net	GRADE
1	3 ans	1027	835	4 110,52	35,49	371,55	456,27	20,19	3 298,00	ADMINISTRATEUR GENERAL
2	1 an	HEA								
3	1 an	HEB								
4	1 an	HEB bis								
5	1 an	HEC								
*	1 an	HED								